



# 现场制作

RIMOTION / RiCAPTURE / VENUE GATEWAY

# RiMOTION R6 / R8 / R12: 为所有人打造的回放解决方案

Riedel RiMotion是当前市场上最直观且可扩展的视频回放解决方案，它完全打破了传统视频回放系统的设计理念，为用户带来基于现代系统逻辑重构的全功能实时视频回放系统。



触控操作界面

如果说要用一个产品来概括整个Riedel Live Production产品线的设计精髓，那么RiMotion一定是一个绝佳的示例，紧凑的机身体积和显著的成本优势让Live Production系列产品彰显其绝佳的高品质和专业性。回到RiMotion本身，其具有3种不同的规格，便于您依据当前系统需求来选择适配的解决方案，RiMotion R6, R8, R12三种型号为您带来6-12个可配置通道，以满足您接入4-10台摄像机进入系统。

RiMotion提供了一个开创性的解决方案，将应用广泛的慢动作功能与Simply Live广受好评的触摸屏UI操作模式相结合。

早在RiMotion诞生之前，直观的UI界面就已成为前代产品ViBox备受赞誉的特性，而此次迭代则再次优化。所有的功能都集中在一个清晰和简单的触摸屏UI界面，即使是新用户也可以在几分钟内学会操作。此外，RiMotion系统还配备了一个全新的专用慢动作遥控器，与触控UI界面完美集成，这使得专用遥控器和触控界面有机结合，带来最佳的操作体验。

RiMotion绝不排斥任何使用者所熟悉的操作模式，有些人可能更喜欢Replay远程控制器，它具有直观的按钮和及时响应的点动轮；也有人喜欢使用我们的触控用户界面，它具有更为便捷的控制方式和舒适的易用的滚动版，甚至有些操作者则希望同时使用这两种方式工作，而这也正是我们提供这两种设备的原因，我们坚信人们可以完全按照自己最熟悉的方式在全新的RiMotion上进行工作。

RiMotion架构也为远程制作、甚至居家办公带来了灵活的解决方案。系统允许后台硬件设在现场，而用户界面可以通过以太网扩展到远端的演播室内，这无疑大幅降低了系统的携带体积和重量，同时减少现场所需的人员，而因此优化的工作流程也将灵活性也带到了无可比拟的水平。



处理单元

## 功能特性

### R6

- 1RU紧凑型单元
- 强大而专业的解决方案
- 支持冗余
- 支持6通道1080p视频
- 可搭配远程控制单元CRU

### R8

- 1RU紧凑型单元
- 强大而专业的解决方案
- 支持冗余
- 支持8通道1080p视频
- 可搭配远程控制单元CRU

### R12

- 2RU紧凑型单元
- 强大而专业的解决方案
- 支持单或双工位工作模式
- 支持冗余电源及RAID存储
- 超大录制容量
- 支持12通道1080p视频
- 可搭配2个远程控制单元CRU使用
- 具备全功能捆绑包

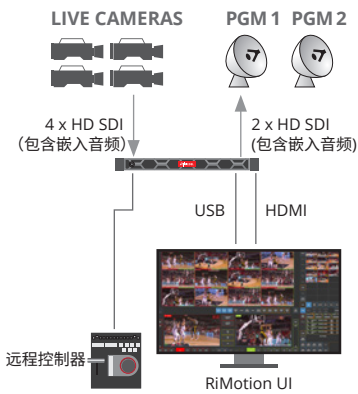
# 强大而紧凑的慢动作解决方案

RiMotionR6和R8是采用Riedel播出解决方案的起点，而R12则将您的解决方案提升到一个新高度。它支持双工位模式，并能将多个服务器联网，以增加您的播出能力，从而满足您大规模节目的播出需求。

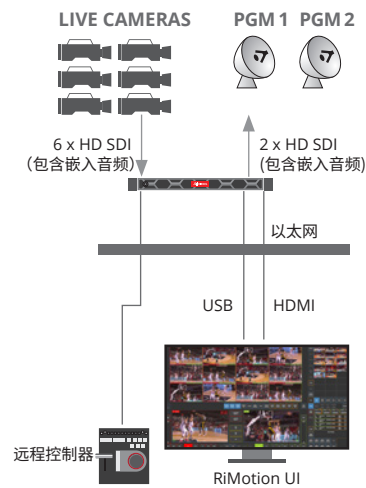
R6/R8/R12提供6/8/12个可配置通道，用于多达4/6/8台摄像机输入，在1/1/2RU便携式机箱中给予您最大程度的便利，包括：

- 回放 & 高光时刻
- 导入 / 导出媒体素材
- 全新慢动作远程控制器
- 针对R12套装还额外支持：
  - 用于双工位模式的4输出通道
  - 多台R12组网级联工作

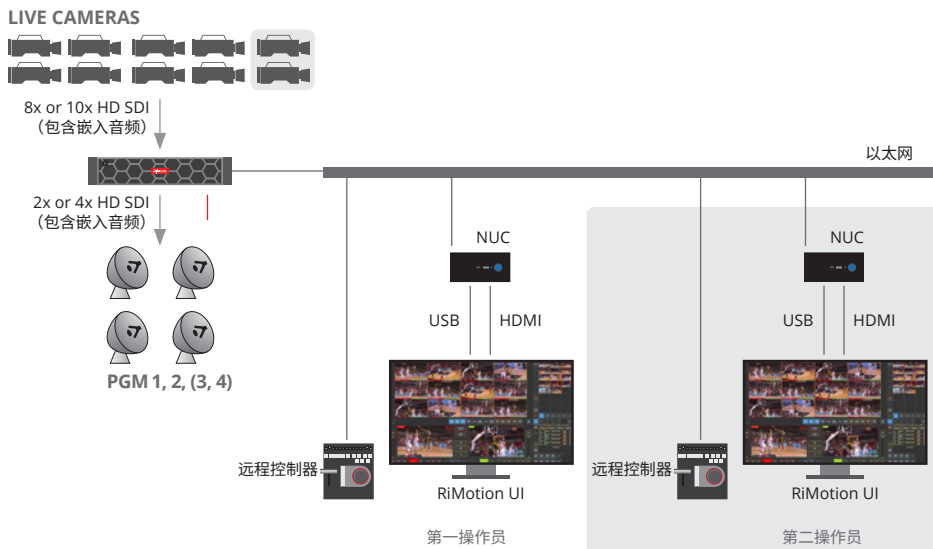
## R6



## R8



## R12



# 技术参数

R6	R8	R12
<b>视频</b>		
4x HD SDI Inputs	6x HD SDI Inputs	Up to 10x HD SDI Inputs
2x HD SDI Outputs	2x HD SDI Outputs	Up to 4x HD SDI Outputs
可选附加I/O: NDI, TS UDP, TS RTP or SRT	可选附加I/O: NDI, TS UDP, TS RTP or SRT	单工位10in/2out或双工位8in/4ou
编码: DNxHD 120/145Mbps	编码: DNxHD 120/145Mbps	编码: DNxHD 120/145Mbps
		可选附加I/O: NDI, TS UDP, TS RTP or SRT
<b>视频格式</b>		
HD 720p, 1080i and 1080p, 8-bit	HD 720p, 1080i and 1080p, 8-bit	HD 720p, 1080i and 1080p, 8-bit
<b>音频</b>		
嵌入音频: 每个SDI通道支持16Ch音频 (输入或输出接口)	嵌入音频: 每个SDI通道支持16Ch音频 (输入或输出接口)	嵌入音频: 每个SDI通道支持16Ch音频 (输入或输出接口)
128Ch Dante 或 64Ch AES67	128Ch Dante 或 64Ch AES67	128Ch Dante 或 64Ch AES67
<b>存储</b>		
2TB SSD storage (最大可存储24h视频内容)	2TB SSD storage (最大可存储24h视频内容)	5x2TB SSD 内置RAID存储
4TB or 8TB SSD (可选扩展)	4TB or 8TB SSD (可选扩展)	可升级至 5x4TB SSD
支持通过USB3导入/导出至外部存储	支持通过USB3导入/导出至外部存储	支持通过USB3导入/导出至外部存储
<b>UI MINI PC</b>		
	Intel Core i7, 2.8GHz, 16GB RAM, 250G SSD	2x UI Mini PC
	110 / 230 V, 120W 电源	Intel Core i7, 2.8GHz, 16GB RAM, 250GB SSD
		110 / 230 V, 120W 电源
<b>网络</b>		
1x 1 Gigabit Ethernet port	1x 1 Gigabit Ethernet port	2x 1 Gigabit Ethernet port
1x 10 Gigabit Ethernet port	1x 10 Gigabit Ethernet port	2x 10 Gigabit Ethernet port
<b>控制器</b>		
专用回放控制器RCU	专用回放控制器RCU	专用回放控制器RCU
		可支持2 x RCU
触摸屏	触摸屏	可选触摸屏 (非标配)
<b>支持协议</b>		
GPI control	GPI control	GPI control
TSL5	TSL5	TSL5
<b>操作系统</b>		
Microsoft Windows 10	Microsoft Windows 10	Microsoft Windows 10
<b>物理硬件规格</b>		
1RU: HxWxD: 1.68" (42.8 mm) x 18.98" (482.0 mm) x 23.19" (589.1 mm) 带边框或 22.74" (577.6 mm) 无边框	1RU: HxWxD: 1.68" (42.8 mm) x 18.98" (482.0 mm) x 23.19" (589.1 mm) 带边框或 22.74" (577.6 mm) 无边框	2RU: HxWxD: 86.8mm (3.42") x 434.0mm (17.09") x 647.1mm (25.48")
重量: 19.27lb (8.74 kg)	重量: 19.27lb (8.74 kg)	重量: 27.3 kg (60.19lb)
<b>电源</b>		
冗余双 110/230 V, 550W 电源	冗余双 110/230 V, 550W 电源	冗余双 110/230 V, 1100W 电源





i4 触控 UI & 硬件单元

# RiCAPTURE i4

**全新网络化UHD超高清录制解决方案i4——紧凑，功能强大，高品质的录制。**

小巧的RiCapture i4系统提供了一个强大的UHD超高清录制解决方案，为您带来非凡的成本优势。

i4通过人性化的界面进行配置，便于快速设置和部署，用户可以录制1xUHD 12G-SDI或4x3G-SDI视频，每个视频通道均可嵌入16个音频。并提供额外的128Ch Dante或64Ch AES67音频录制功能。RiCapture i4高质量录制功能提供了DNxHD或DNxHR以及H.264 4:2:0编码，最高可达40Mbps。同时，RiCapture i4本地录制支持循环录制功能，并可依据您的需求从已录制内容中剪切及导出视频文件。

RiCapture i4软件可支持最多4个流接收源，用户可以在每个流接收源中轻松选择是否只发送高分辨率的DNxHD/R、H.264或同时发送两种编码流。i4具备强大的多功能特性，可以在本地、可移动存储、网络存储或实时流媒体接收源中采集记录的媒体。

无论在播出环境中或演播室中，RiCapture i4是满足您所有录制需求的理想解决方案。

**功能特性**

- 便携小巧
- 强大且专业的解决方案
- 可录制1 x UHD SDI 或 4 x 3G SDI
- 支持高达4个目标
- 可同时录制DNxHD/R和H.264

## i4

视频	视频格式	音频
4x HD SDI Inputs	HD 720p, 1080i and 1080p, 8-bit	嵌入音频: 16Ch每视频通道
1x UHD SDI Inputs	4K UHD, 8-bit	128Ch Dante 或 64Ch AES67
HD编码: DNxHD 8bits 120/145Mbps		
UHD编码: DNxHR 8bits 960/1160Mbps		
录制配置	存储	网络
可以同时录制DNx和H.264 4:2:0编码	2TB SSD 可承载最大24h视频	2 x 1 Gigabit Ethernet ports
高达40 Mbps	可选硬盘托架	
最多4个目标		
操作系统	尺寸	电源
Microsoft Windows 10	主体尺寸: 11 (H) x 30 (D) x 38 (W) cm (4 x 12 x 15 in.), 7 kg (15 lb)	供电: 110/230 V, 350W
	可选机架套件	

# VENUE GATEWAY

## 低延时远程制作 传输网关

Riedel Venue Gateway是一种低延迟、双向、多通道和多格式的信号传输设备，用于桥接广电机构内部和外部节目现场。它可以汇集和传输视频信号、音频信号、解说信号、内通信号和Tally。

Venue Gateway支持多种IP格式和SDI信号接驳，为远程制作的信号传输提供了极大的灵活性，并通过Web页面进行管理，有效简化配置操作并将管理统一化。Venue Gateway解决方案采用H.264和H.265等编解码器格式，在8个双向信道上提供软件定义的低延迟编解码，堪称当前最高的广电级传输质量之一。

Venue Gateway可以与接入ViBox平台的IP资源无缝集成，同时还能与任何专业的传输安全和冗余解决方案结合工作，如Netinsight Nimbra Edge、Zixi Broadcast Station或Techex MWedge。

其内置的低延迟多画面分割器让远端或现场工程师能够实时查看所有信号源，并通过内置视频测试当前网络情况，确保一切可用并符合预期。

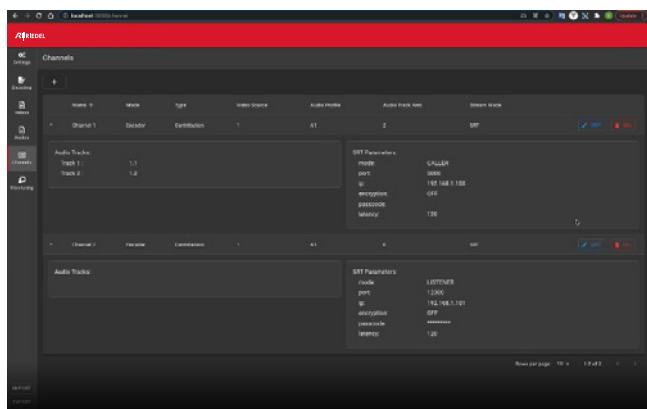
Venue Gateway旨在为用户提供丰富的灵活性和可靠性的完整解决方案，可以满足现代远程制作的所有要求。

### 特性

- 8通道双向编/解码器，用于远程制作信号传输
- 内置低延迟多画面分割器，提供远程或现场视频监控
- 内置音频路由支持嵌入音频、NDI®、AES67、Dante®格式，支持其编解码
- 通过TSL-5或GPI/O接收来自远端的Tally

### 优势

- 使用多种格式编解码器可轻松灵活地部署，传输具有低延迟、高质量的信号
- 在传输解决方案中聚合所有关键需求，提供视频、音频、解说、内通和Tally信号
- 与行业顶级解决方案集成，实现妥善的安全性和冗余性



Web 用户界面



## Venue Gateway

接口	视频编码	音频编码
8 x 双向 3G-SDI	H.264 4:2:0 8 bits	AAC
2 x 1 Gbps RJ45 以太网	H.264 4:2:2 10 bits	MPEG-1 Layer II
1 x 同步输入	H.265 4:2:0 8 bits	
1 x LTC XLR	JPEG XS (即将提供)	

传输格式	传输路径保护	TALLY
SRT	SRT (incl. redundancy)	GPI/O
NDI®	RIST	TSL5 over IP 用于 Tally 及 UMD
TS UDP	ZIXI	
TS RTP	符合2022-7标准(通过第三方实现)	
Netinsight - Nimbra Edge		
Zixi - Broadcaster		
Techex - MWedge		
128Ch Dante 或 64Ch AES67		

沟通 - TALKBACK	操作系统	硬件
Dante®, AES67	Ubuntu 18.04 或 更高版本	11(H) x 30 (D) x 38 (W) cm, 7 kg 4 (H) x 12 (D) x 15 (W) in, 15 lbs

### 监看与监控

内置多画面分割器及视频, 音频, 时间码和tally

未恢复的数据包, CC错误, RTP序列错误, ETR290(通过第三方)



Riedel Communications GmbH & Co. KG  
Uellendahler Str. 353 | 42109 Wuppertal | Germany  
Phone +49 (0) 202 292-90 | [info@riedel.net](mailto:info@riedel.net) | [www.riedel.net](http://www.riedel.net)

#01/2023